

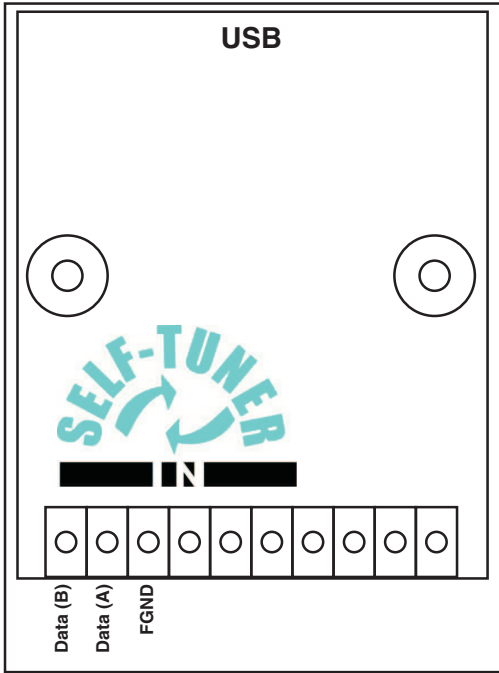
# ENTES RS-USB2 RS485/USB DÖNÜŞTÜRÜCÜ

Entes RS-USB2 dönüştürücü, RS485 üzerinden haberleşen cihazların bilgisayara USB portundan bağlanmasını sağlar. Bu şekilde USB portunuzu standart seri port (COM port) olarak kullanabilir ve bilgisayara bağladığınız cihazlarla haberleşebilirsiniz.

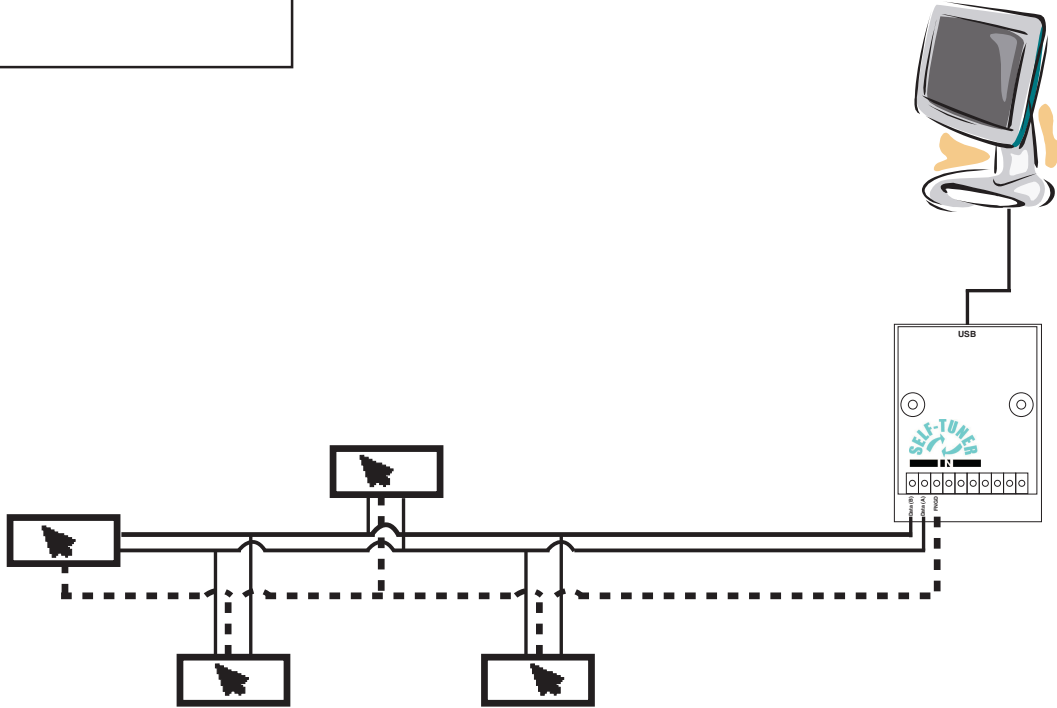
## Teknik Özellikler

- USB 1.1 ve USB 2.0 high speed standartlarına uygun
- 300 ..... 115.2k hızlarını destekler
- RS485 tarafında otomatik yön kontrolü
- Portlar arasında 3000 VDC izolasyon
- Cihazın aktif olduğunu gösteren LED
- Cihaz tüm enerjini USB portundan alır. Harici bir beslemeye gerek duymaz.
- USB tarafında otomatik baud rate algılama
- ESD (Elektro-statik deşarj) koruması

**Not: Sonlandırma direncine (120 Ω) ihtiyaç duyulduğu durumlarda cihaz içerisindeki J1 kısa devre edilmelidir.**



Pin	Fonksiyon
DATA(B)	RS485 data (-)
DATA(A)	RS485 data (+)
FGND	Toprak



Tipik RS485 network bağlantı şeması

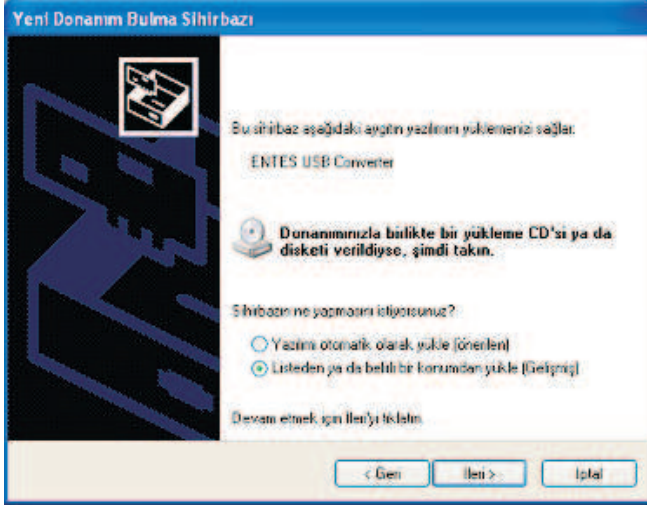
# ENTES RS-USB2 RS485/USB DÖNÜŞTÜRÜCÜ

## Sürücü Kurulumu

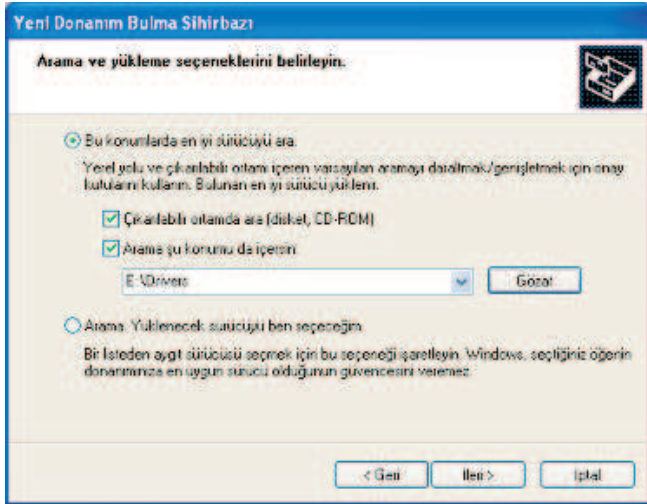
### Windows XP

1-) USB/RS485 dönüştürücünüzü bilgisayarınızın USB portuna takın. Donanımınız otomatik olarak algılanacaktır.

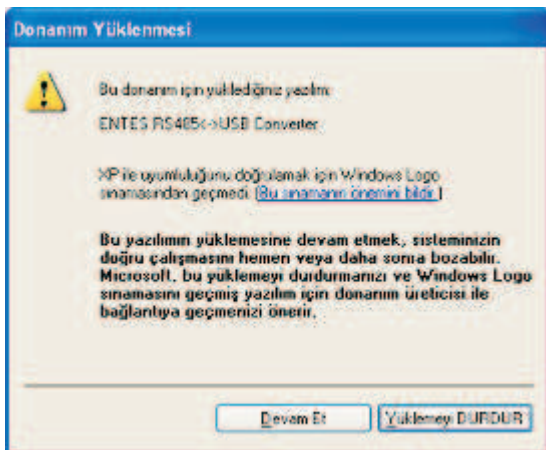
2-) Sürücülerin konumunu belirtmek için "Listeden ya da belirli bir konumdan yükle" seçeneğini seçip "İleri" yi tıklayın.



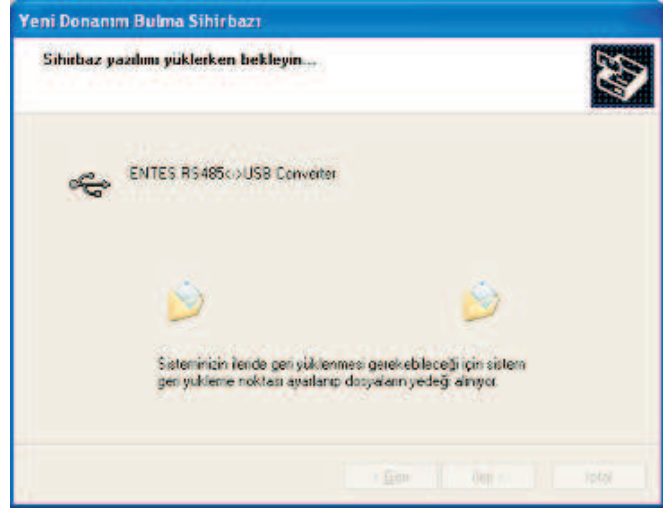
3-)Karşınıza gelen pencerede sürücülerinizin bulunduğu yeri belirtip "İleri" yi tıklayın.



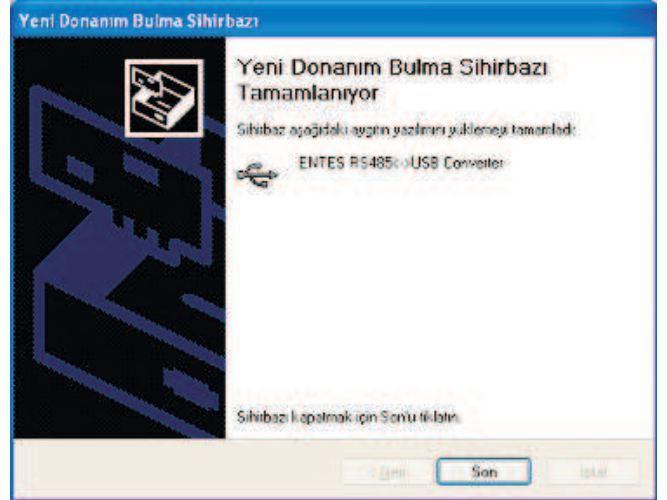
4-)Windows'un sürücü uyumluluğu doğrulaması penceresinde "Devam Et" butonunu tıklayın.



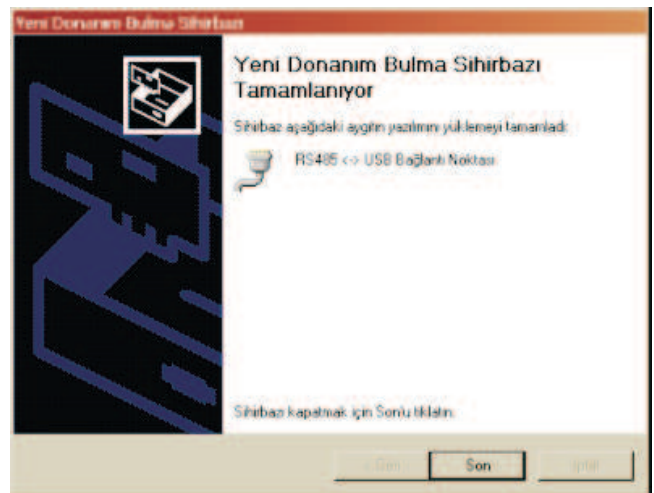
5-)Bilgisayarınız sistem geri yüklemesi için dosyalarınızın yedeğini alır.



6-)Kurulumun bu aşamasında gereken dosyaların bilgisayara kopyalanması tamamlanmıştır.



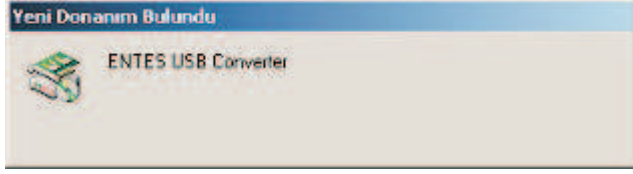
7-)Bundan sonra seri port için gereken sürücülerin yüklenmesi gerekmektedir. Sırasıyla 2-3-4-5. adımları tekrarladıktan sonra cihazınızın kurulumu tamamlanır ve aşağıdaki pencere görünür. "Son"u tıklayarak kurulumu sonlandırın.



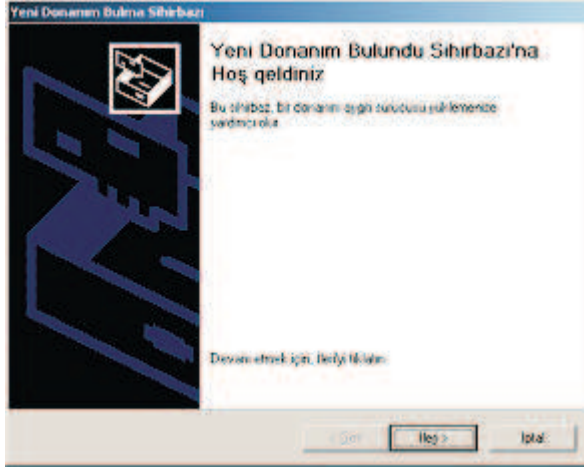
# ENTES RS-USB2 RS485/USB DÖNÜŞTÜRÜCÜ

## Windows 2000'de sürücülerin kurulumu

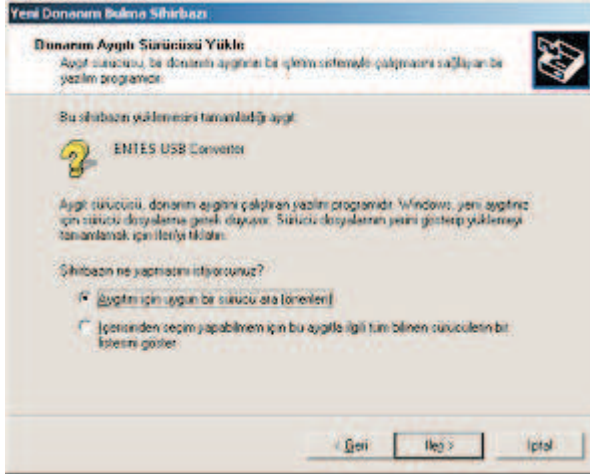
1-) USB Konvertörünüzü bilgisayarınızın USB portuna takın. Donanımınız otomatik olarak algılanacaktır



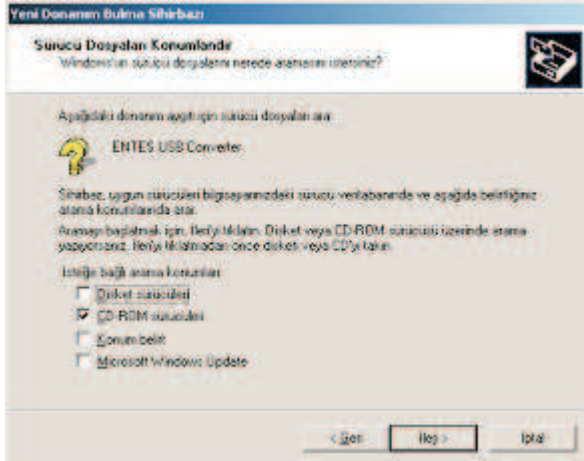
2-)Karşınıza çıkan pencerede "İleri" yi tıklayın



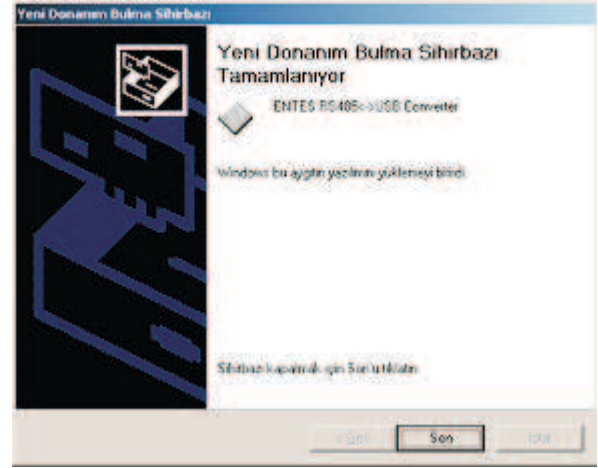
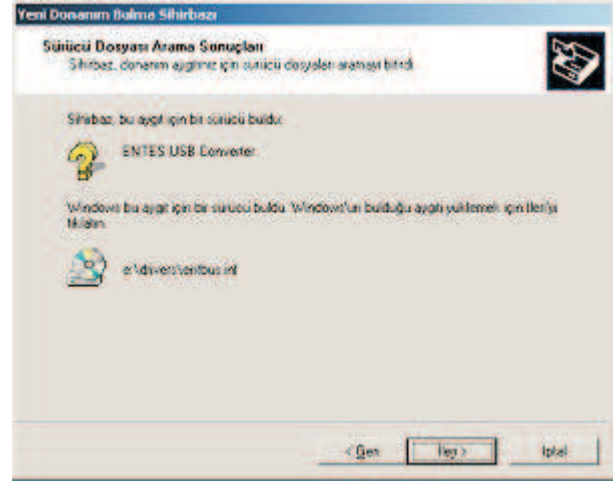
3-)Yeni Donanım Bulma Sihirbazı'nda "Aygıtım için uygun bir sürücü ara" seçeneğini seçip "İleri" yi tıklayın.



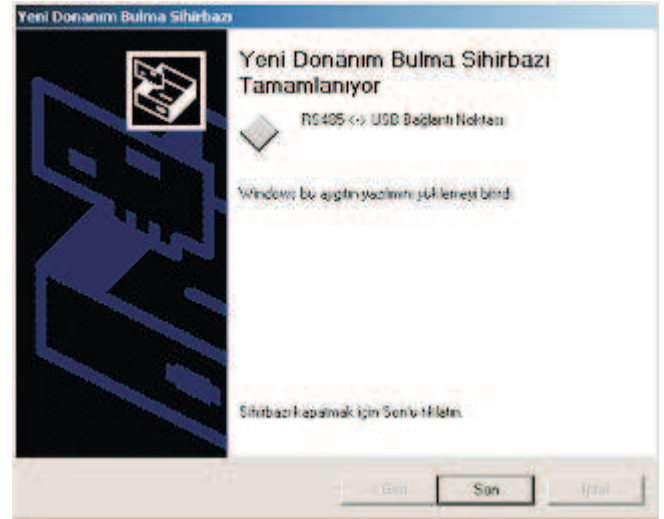
4-)Sürücülerin aranacağı konum olarak CDROM seçin.



5-) Bilgisayarınız cihaz için en uygun sürücüyü bulur. Sürücülerini bilgisayarınıza kopyalamak için "İleri" yi tıklayın.



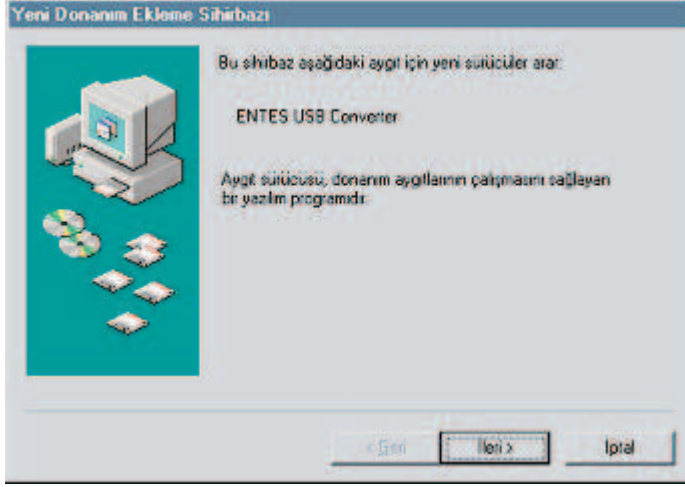
6-)Bundan sonra seri port için gereken sürücülerin yüklenmesi gerekmektedir. Sırasıyla 2,3,4,5 adımları tekrarlayarak kurulumu sonlandırın.



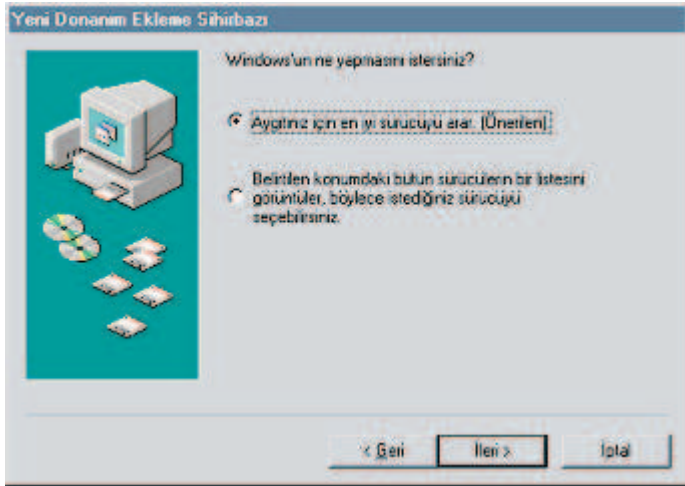
# ENTES RS-USB2 RS485/USB DÖNÜŞTÜRÜCÜ

## WinME/98 'de Sürücülerin Kurulumu

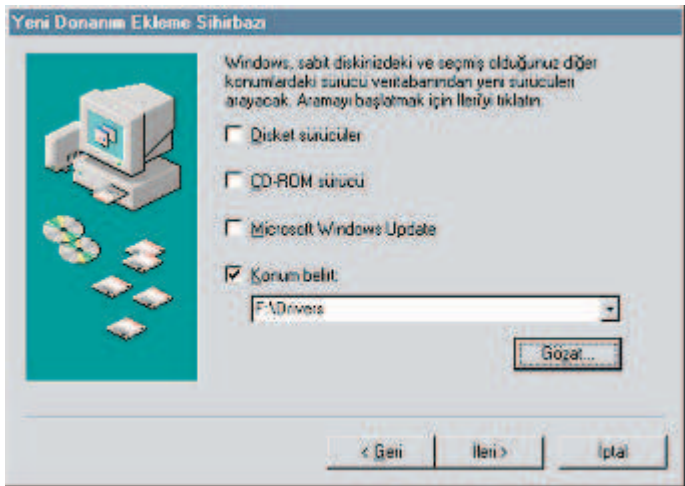
1-) USB Konvertörünüzü bilgisayarınızın USB portuna takın. Donanımınız otomatik olarak algılanacaktır



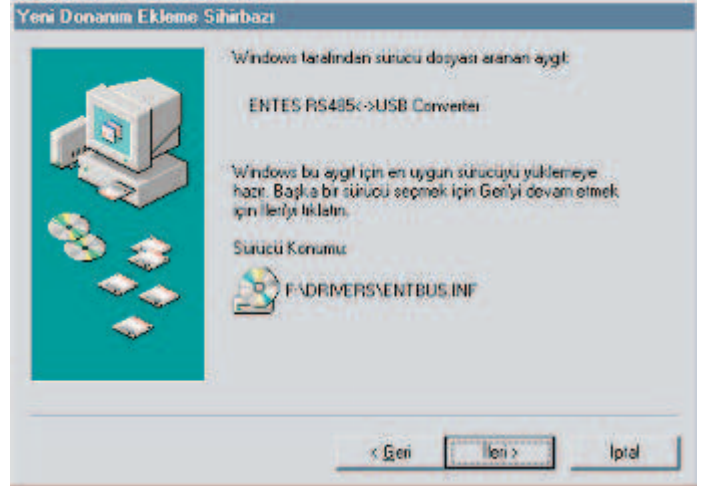
2-)Donanımınız için uygun sürücülerin yerini belirtmek için "Aygıtınız için en uygun sürücüyü arar" seçeneğini seçip "İleri" yi tıklayın.



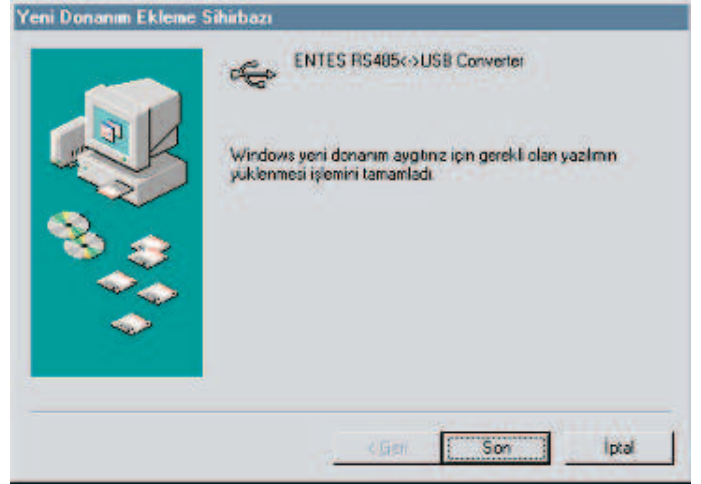
3-)Sürücülerin aranacağı yer olarak kurulum CD'sinde bulunan klasörü belirtin.



4-)Cihaz için uygun olan sürücü bulunduğundan sonra "İleri" yi tıklayın.



5-) Gereken sürücüler başarıyla yüklendikten sonra aşağıdaki bilgi ekranı karşınıza gelecektir. Kurulumun bu aşamasında gereken dosyaların bilgisayara kopyalanması tamamlanmıştır



6-)Bundan sonra seri port için gereken sürücülerin yüklenmesi gerekmektedir. Sırasıyla 2,3,4,5 adımları tekrarlayarak kurulumu sonlandırın

